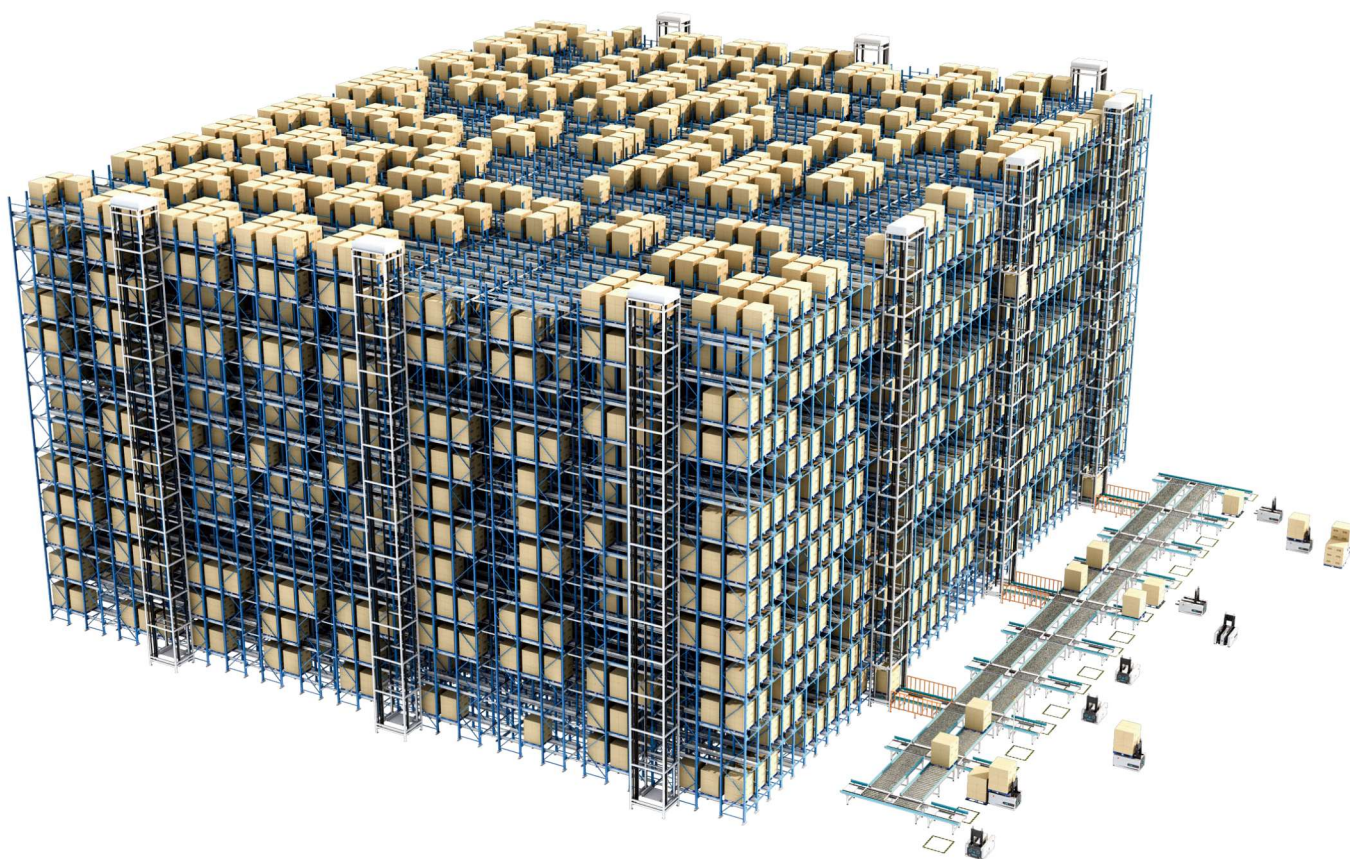


智能四向穿梭车

密集存储系统解决方案



www.mw-robot.com



智能四向穿梭车柔性解决方案

智能四向穿梭车,是基于整托货物立体库密集存储而研发的仓储机器人设备,可实现四向运行、自动作业、集群调度、自动充电等多种功能,配合提升机、输送线等其他设备,RCS、WCS、WMS等多种系统,组合成密集存储全自动立体仓库,适配于食品、医药、汽车、新能源等行业密集存储场景需求。

产品优势



精准高效

行驶与定位精度 $\pm 2\text{mm}$
行驶速度可达 1.5m/s



高密度存储

多进深密集存储
比平面库容量提高3~4倍



视觉赋能

通过对环境的实时感知,检测货物超托,规避货物倾覆风险
检测货物跌落,实时视频流传输终端,人工及时判断处理,保证作业效率及安全



稳定运行 灵活穿梭

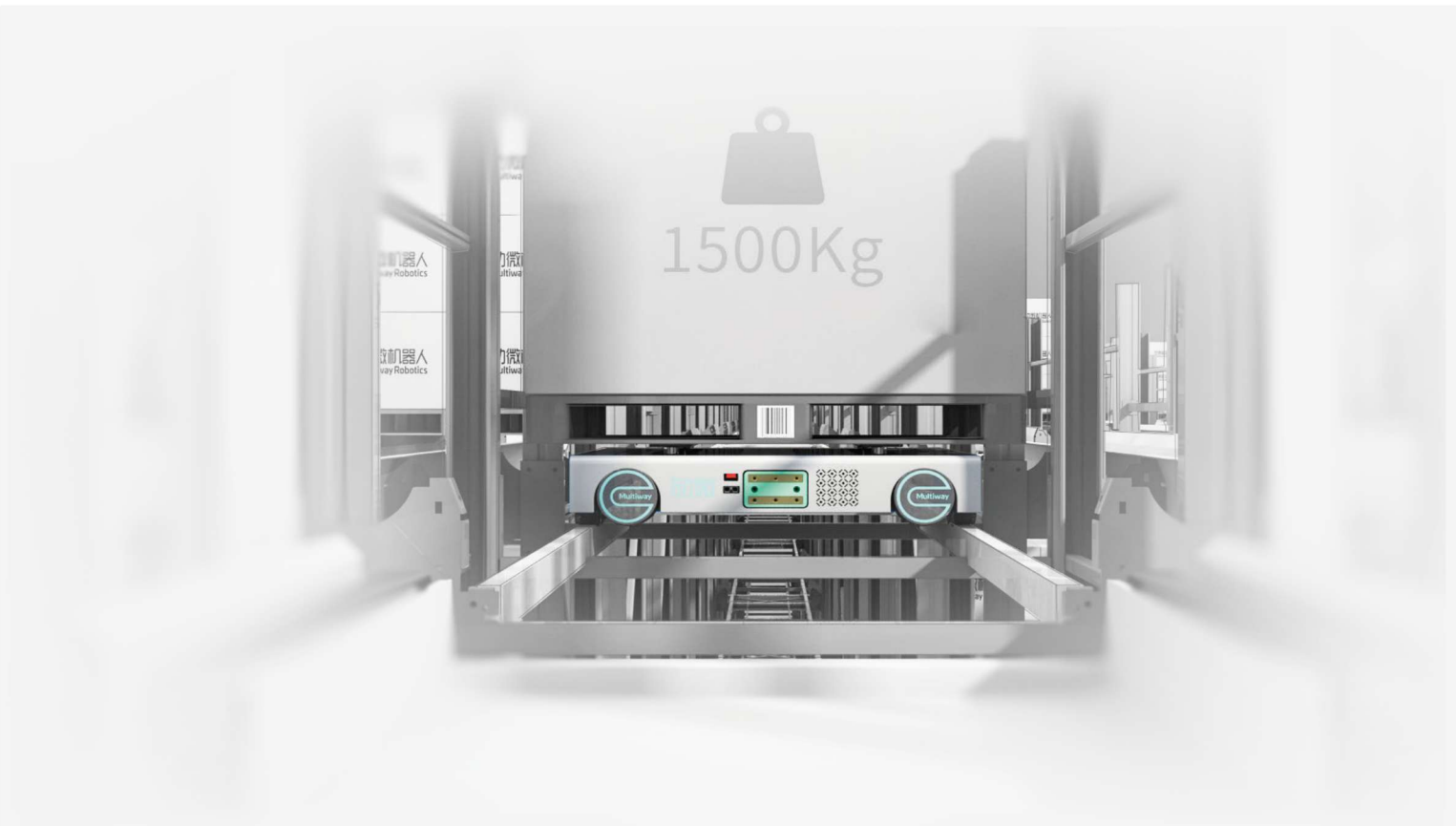
四向行驶,货物原地水平换向
适用于多种复杂的场景



智能调度

云端调度,任务路径优化
多设备实时高效调度





关键参数

| | | |
|------|-------------|--------------|
| 基本参数 | 型 号 | Z1 |
| | 尺 寸 | 1300x980x136 |
| | 额定载重 | 1500kg |
| | 托盘宽度 | 1200-1300mm |
| | 托盘长度 | 1000-1300mm |
| | 顶升高度 | 42mm |
| | 设备自重 | 400kg |
| | 适应环境 | -10°C~50°C |
| 运动性能 | 控制方式 | 手动/自动 |
| | 运动性能 | 四向行驶 |
| | 顶升方式 | 液压升顶 |
| | 驱动方式 | 液压驱动 |
| | 行驶速度 | 1.5m/s |
| | 定位精度 | ≤ 2mm |
| | 换向时间 | 4s |
| 电池性能 | 电池类型 | 磷酸铁锂 |
| | 电 能 | 48V/40Ah |
| | 续航时间 / 充电时间 | 6~8h/1.5h |
| | 充电方式 | 自动/手动 |
| 行车安全 | 定位异常保护 | ● |
| | 部件故障保护 | ● |
| | 防碰撞检测 | ● |
| | HMI人机界面 | ● |

● 具备 支持车型尺寸定制，以项目需求为准



系统功能



原地换向



多车调度



智能动态管理



路径规划



货物跌落检测



货物超托检测



轨道异物检测



温度感知



模块化配置



安全系统



货物有无检测



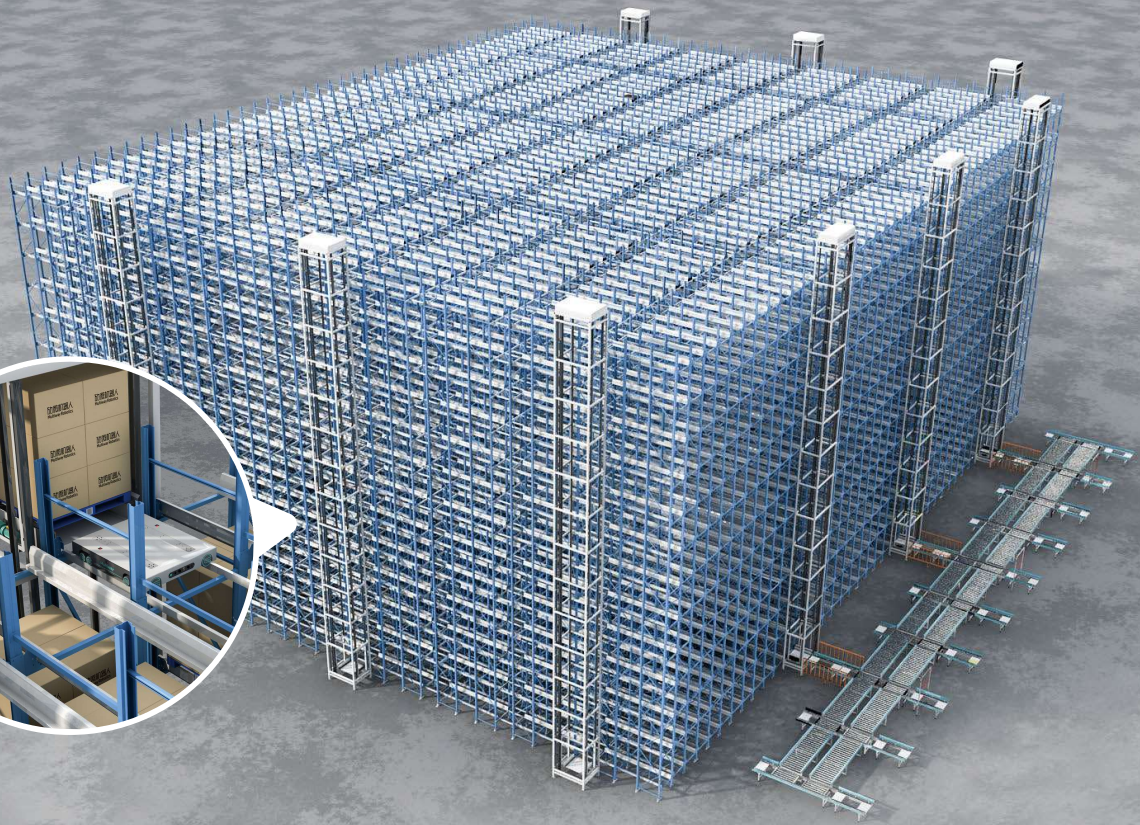
仓位自由组合



自动充电



尺寸测量



密集存储立体仓库

使用场景

- 智能工厂车间线边库
- 物流转运中心仓
- 智能密集成品库 / 半成品库 / 原料库
- 无人化黑灯仓库
- 易碎品库 / 防爆仓库 / 无尘仓库

行业应用

劭微机器人会根据您的需求和目标提供定制化解决方案。



Multiway 万微

用亿万机器人赋能世界



公司地址

深圳市光明区光明街道璟霖大厦18层



服务热线

0755 -29985090

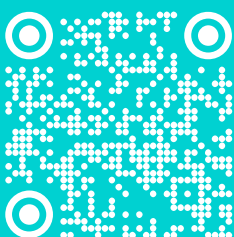
400 -8765 - 081

电子邮件

marketing@mw-robot.com

官网

www.mw-robot.com



扫码了解更多