

领先的场内智能物流解决方案提供商

万微
Multiway



轻型堆高式无人叉车MW-SL14



产品介绍

MW-SL14轻型堆高式无人叉车适用于场内物流自动化中转搬运环节，最大负载可达1400kg，举升高度可达2500mm，转弯半径仅需1140mm，灵活运用于极窄巷道、地堆库作业环境；同时，具备托盘姿态识别、作业安全检测等功能，确保人、车安全高效工作，提高整体搬运效率。

劦微无人叉车采用激光导航定位，无须改造现场环境，具有地图构建、路径规划、自动充电、自动作业、交通管制、协调对接、设备联动、集群调度等复杂控制及调度功能，可与WMS/WCS等系统实现无缝对接，实现场内物流智能化、自动化作业。

产品特点



环境自适应

激光导航定位

无需改造现场环境



运行高智能

地图构建、路径规划、自动充电

自主作业满足不同场景使用需求



高精度

一次定位精度±5mm

二次定位精度±2mm



智能安全

完善的故障自检功能

360°安全避障和声光警示

全自动作业

满足不同场景需求



极具用户友好度的使用界面

- ⊙ 可在PC、平板电脑和智能手机上使用
- ⊙ 可视化全方位掌控无人叉车的运行状态



产品参数

导航	激光SLAM导航	○
	激光反光板导航	●
通讯	无线Wi-Fi	●
	光通讯	○
	5G	○
基本参数	额定负载 (kg)	1400
	转弯半径 (mm)	1140
	最大支持提升高度 (mm)	2500
	最大支持提升高度下负载 (kg)	1200
	自重 (kg)	940
	外形尺寸LxWxH (mm)	1715x1010x2300
运动性能	行驶性能	前进、后退、转弯
	运行速度(空载/满载) (m/s)	1.38
	定位精度 (承载轮中心) (mm)	±5
	跨沟能力 (mm)	≤30
安全防护	手动/自动	●
	偏离路径保护、定位异常保护	●
	部件故障保护、通讯故障保护	●
	底部避障雷达	●
	立体避障	○
	牙尖防碰撞检测	●
	防撞条	○
	急停按钮	●
	声、光 (提示)	●
	示宽灯	●
HMI人机界面	●	
叉臂功能	货物有无检测	●
	货物到位检测	●
电池性能	充电方式	自动/手动
	电池类型(标准)	磷酸铁锂
	标配容量 (Ah)	200Ah
	放电率/可运行时间 (h)	6-8h
	充电桩规格	24V100A
视觉功能	托盘姿态识别	●
	进叉面货物外形检测	○
	称重检测	○
	条码/RFID识别	○

●标配 ○选配

车型尺寸支持定制，以项目需求为准。



提供价值

生产效率提升

无人叉车节省人工成本、提高驾驶安全，其自动充电技术，保障24小时稳定高效工作，显著提高生产效率。

数据透明化管理

基于大数据，实现与其他物流设备、仓储设备之间的互联，从单一产品走向系统化应用，实现工厂的数据透明化管理。

维护成本降低

无人叉车通过节省人力，降低生产成本，通过模块化部署，减少现场改造工作量，提升自动化水平，提供半年到两年内的ROI及良好的用户体验。

推荐市场

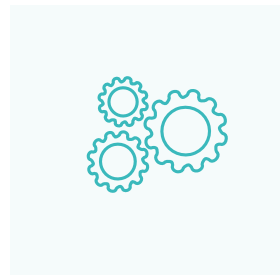
汽车及其配套、食品、微电子制作、机械加工、医疗器械、航空航天、印刷包装、快递行业...



汽车及其配套



食品



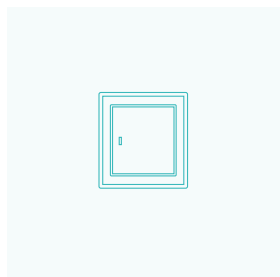
机械加工



医疗器械



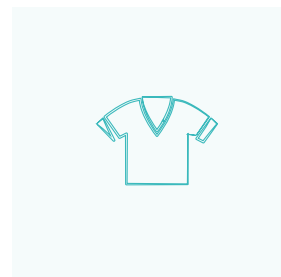
航空航天



建材



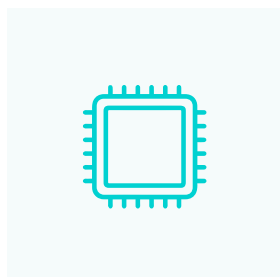
新能源



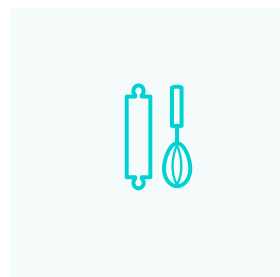
服装



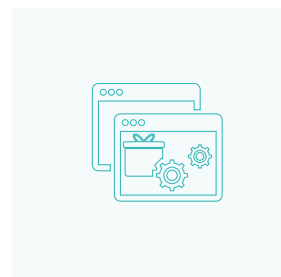
冷链配送



微电子制造



五金制品



电商物流



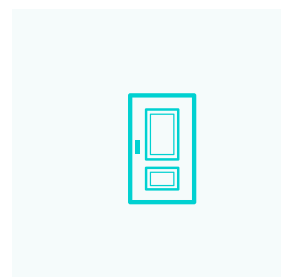
军工



印刷包装



快递

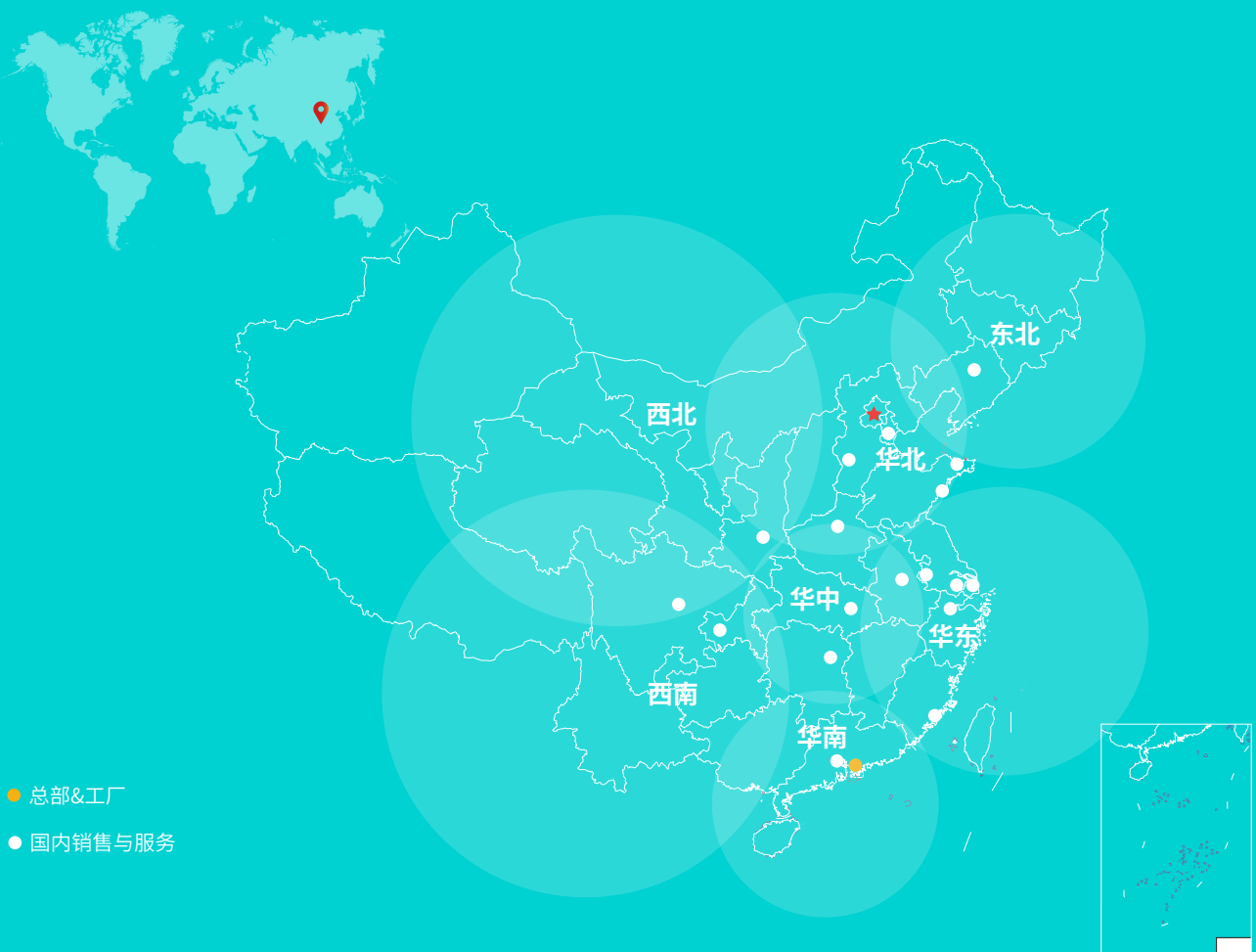


家居

Multiway 矽微

矽微机器人是一家领先的场内智能物流解决方案提供商。总部位于中国深圳，在华东、华中、华北、西南、东北等地均设有办事处，并且成立了海外运营中心，业务销售、运营和服务覆盖国内外各地区。

矽微机器人专注于先进的机器人与人工智能技术，为客户提供完整的智能制造及智慧物流解决方案。硬件产品包括：各类型无人叉车、AMR、无人牵引车及四向穿梭车；软件系统包括：矽微云、WMS、WCS、现场管理系统及多种视觉解决方案，已在工厂、仓储、物流等领域交付了大量标杆项目，成为行业领先客户信赖的合作伙伴。



联系我们

电话：0755 -29985090 400 -8765 - 081

邮箱：marketing@mw-robot.com

官网：www.mw-robot.com

地址：深圳市光明区凤凰街道恒泰裕大厦1栋6层

订阅矽微机器人最新消息

矽微机器人 |

搜索

