

领先的场内智能物流解决方案提供商

万力微
Multiway



平衡重式无人叉车MW-E30

为用户提供高效率、高柔性、高扩展性的场内物流解决方案

您是否希望通过优化生产制造或货物存储提高竞争力?无人叉车可以实现物料运输的自动化,提升场内物流效率,将员工从重复性和危险性的工作中解放出来,从而确保工作安全高效,降低企业成本。

劲微无人叉车通过机器视觉及完整上层系统赋能,可提供完整的智能制造及智慧仓储解决方案。

环境自适应

- 激光导航定位,无需改造现场环境

运行高智能

- 地图构建、路径规划、自动充电、自主作业满足不同场景使用需求
机器视觉及完整系统赋能无人叉车,极大提升柔性化能力

高精度,高效率

- 一次定位精度 $\pm 5\text{mm}$,二次定位精度 $\pm 2\text{mm}$
7x24h全天候不间断运行

智能安全,操作简便

- 完善的故障自检功能
安全传感器、控制系统双层防护,360°安全避障和声光警示全方位保驾护航
持续迭代、远程升级,友好的人机操作界面



平衡重式无人叉车MW-E系列

平衡重式无人叉车MW-E系列

全自动作业

满足不同场景需求



平衡重式无人叉车MW-E系列

标准产品型号



平衡重式无人叉车MW-E30

● 标配 ○ 选配

导航

| | |
|--------------------|---|
| 激光反光板 | ● |
| 激光SLAM | ○ |
| 混合定位(有无反激光+二维码/磁钉) | ○ |

基本参数

| | |
|-----------------|----------------|
| 额定负载(kg) | 3000 |
| 外形尺寸LxWxH(mm) | 4120x1920x2300 |
| 转弯半径(mm) | 2670 |
| 最大支持提升高度(mm) | 6600 |
| 最大支持提升高度下负载(kg) | 1700 |
| 直角堆垛通道宽度 | 4800 |
| 自重(kg) | 5450 |

运动性能

| | |
|------------------|----------|
| 行驶性能 | 前进、后退、转弯 |
| 运行速度(空载/满载)(m/s) | 2.6 |
| 导引定位精度(mm) | ±5 |
| 停止角度精度(°) | ±1 |
| 爬坡能力(mm) | ≤3°(5%) |

叉臂功能

| | |
|--------|---|
| 货物有无检测 | ● |
| 货物到位检测 | ● |
| 侧/横移定位 | ● |
| 倾角检测 | ● |

视觉功能

| | |
|------------------------|---|
| 托盘姿态识别(3D相机) | ● |
| 进叉面外形检测(3D相机) | ○ |
| 称重检测(称重模块) | ○ |
| 货物盘点(2D+3D相机) | ○ |
| 条码/RFID识别(读码器/RFID传感器) | ○ |

通讯方式

| | |
|---------|---|
| 无线Wi-Fi | ● |
| 光通讯 | ○ |
| 5G | ○ |

行车安全

| | |
|----------------|---|
| 手动/自动 | ● |
| 偏离路径保护、定位异常保护 | ● |
| 部件故障保护、通讯故障保护 | ● |
| 牙尖防碰撞检测 | ● |
| 急停按钮 | ● |
| 声(喇叭)、光(三色灯)提示 | ● |
| HMI人机界面 | ● |

电池性能

| | |
|--------------|-----------------|
| 充电方式 | 自动/手动 |
| 手动充电(直接接插头) | ● |
| 换电方式 | 吊装 |
| 自动充电刷板位置 | 右 |
| 电池类型 | 磷酸铁锂 |
| 额定电压(V) | 80 |
| 标配容量(Ah) | 350 |
| 放电率/可运行时间(h) | 4-5 |
| 充电循环次数 | 完全充放电3000次剩余70% |
| 充电桩规格 | 80V200A |

功能推荐

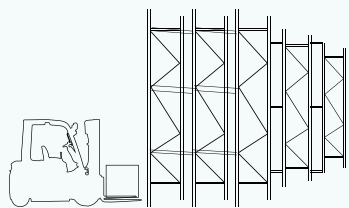


装卸车协同

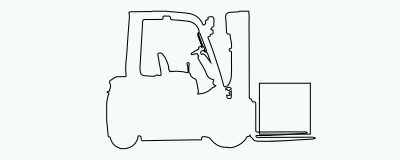
融合深度学习环境感知, 动态库位规划, 视觉检测技术,
实现自动化、无人化装卸工作

货物堆叠

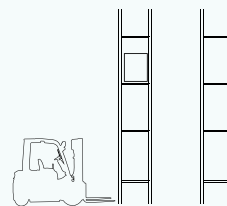
将定位和AI技术进行融合, 动态构建无人叉车的运行轨迹,
最终实现多层货物无误差精准堆叠



立库对接

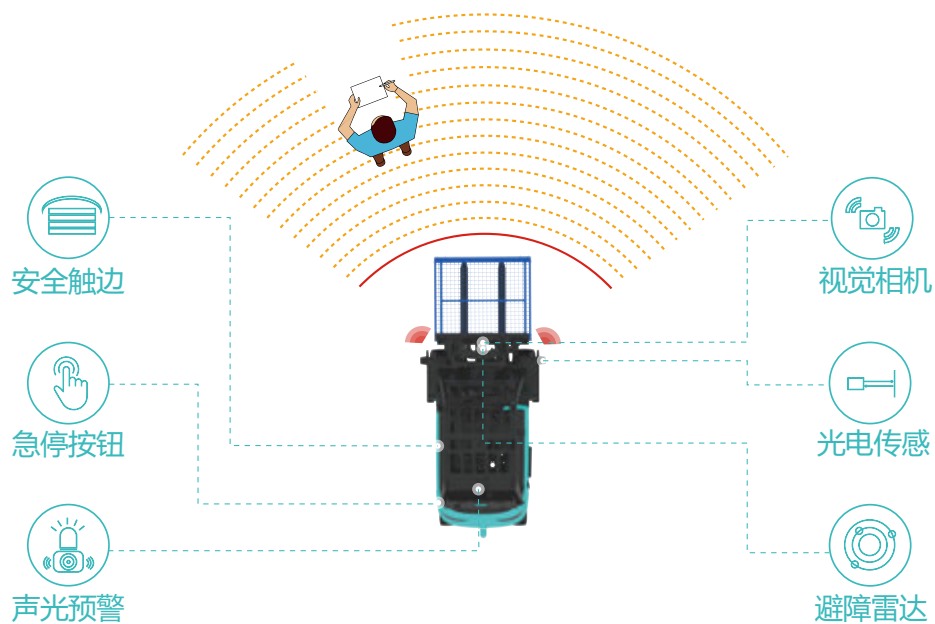


平面搬运



重载堆高

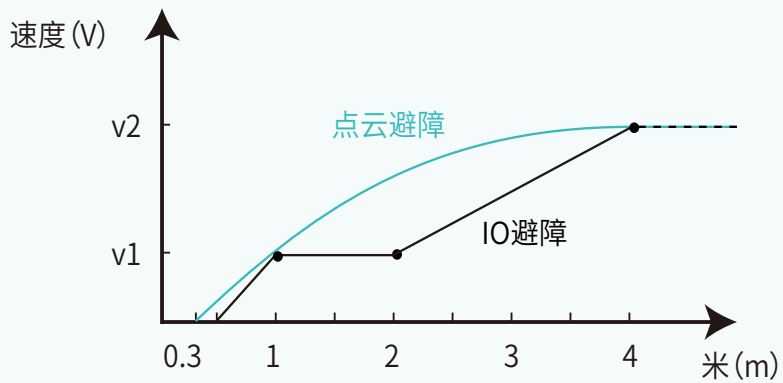
安全传感器防护



控制系统防护

障碍物入侵, 立即触发减速停车。硬件上做冗余设计, 一旦控制系统出现问题, 硬件系统会直接刹车。

- 偏离路径保护
- 定位异常保护
- 部件故障保护
- 通讯故障保护



推荐市场

食品、汽车、机械加工、医疗器械、航空航天、印刷包装、快递行业



食品



汽车及其配套



机械加工



医疗器械



航空航天



建材



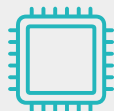
新能源



服装



冷链配送



微电子制造



五金制品



电商物流



军工



印刷包装



快递

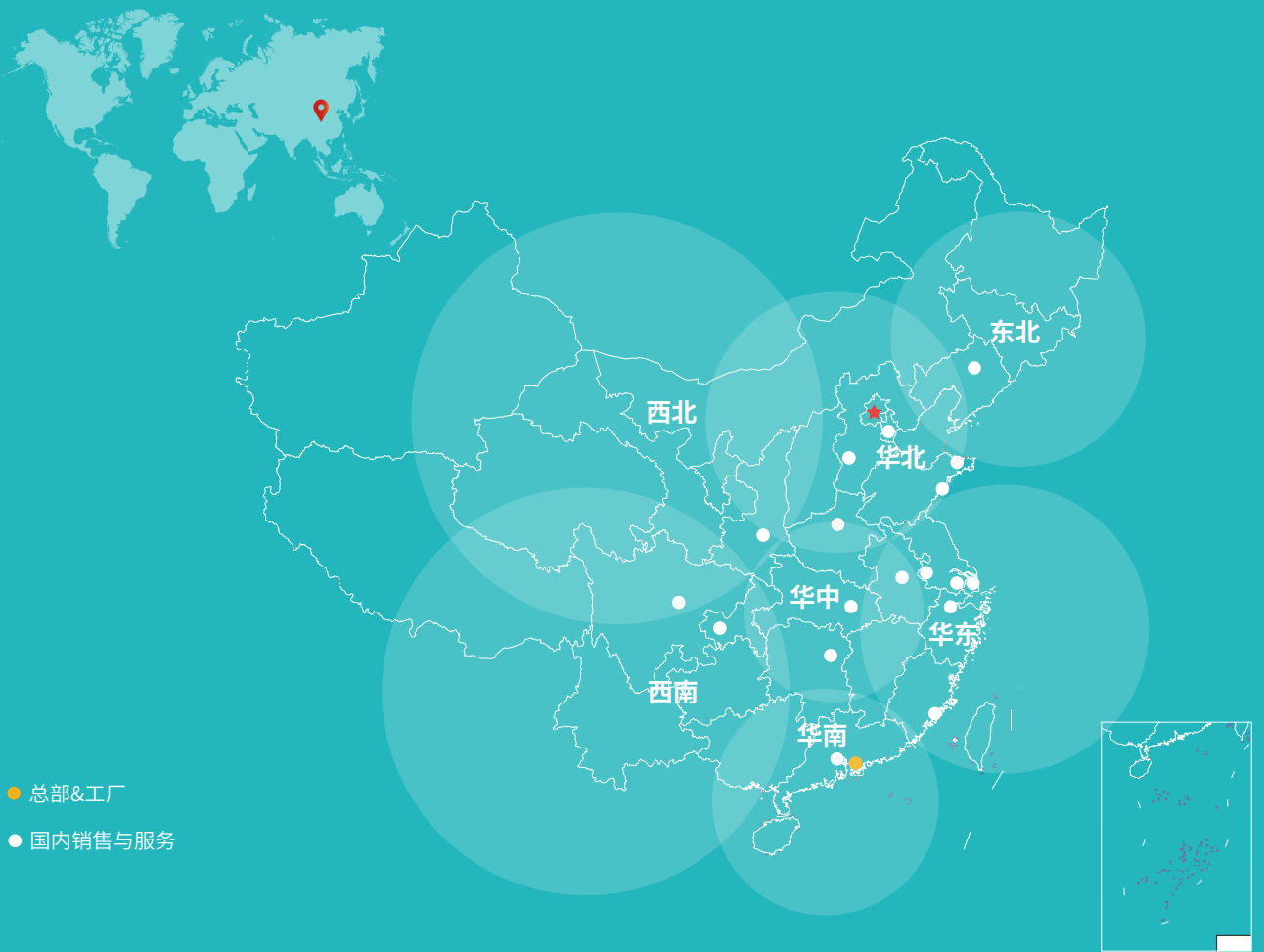


家居

Multiway 力微

力微机器人是一家领先的场内智能物流解决方案提供商。总部位于中国深圳，在华东、华中、华北、西南、东北等地均设有办事处，并且成立了海外运营中心，业务销售、运营和服务覆盖国内外各地区。

力微机器人专注于先进的机器人与人工智能技术，为客户提供完整的智能制造及智慧物流解决方案。硬件产品包括：各类型无人叉车、AMR、无人牵引车及四向穿梭车；软件系统包括：力微云、WMS、WCS、现场管理系统及多种视觉解决方案，已在工厂、仓储、物流等领域交付了大量标杆项目，成为行业领先客户信赖的合作伙伴。



联系我们

电话：0755-29985090 400-8765-081

邮箱：marketing@mw-robot.com

官网：www.mw-robot.com

地址：深圳市光明区凤凰街道恒泰裕大厦1栋6层

订阅力微机器人最新消息

力微机器人 |

搜索

